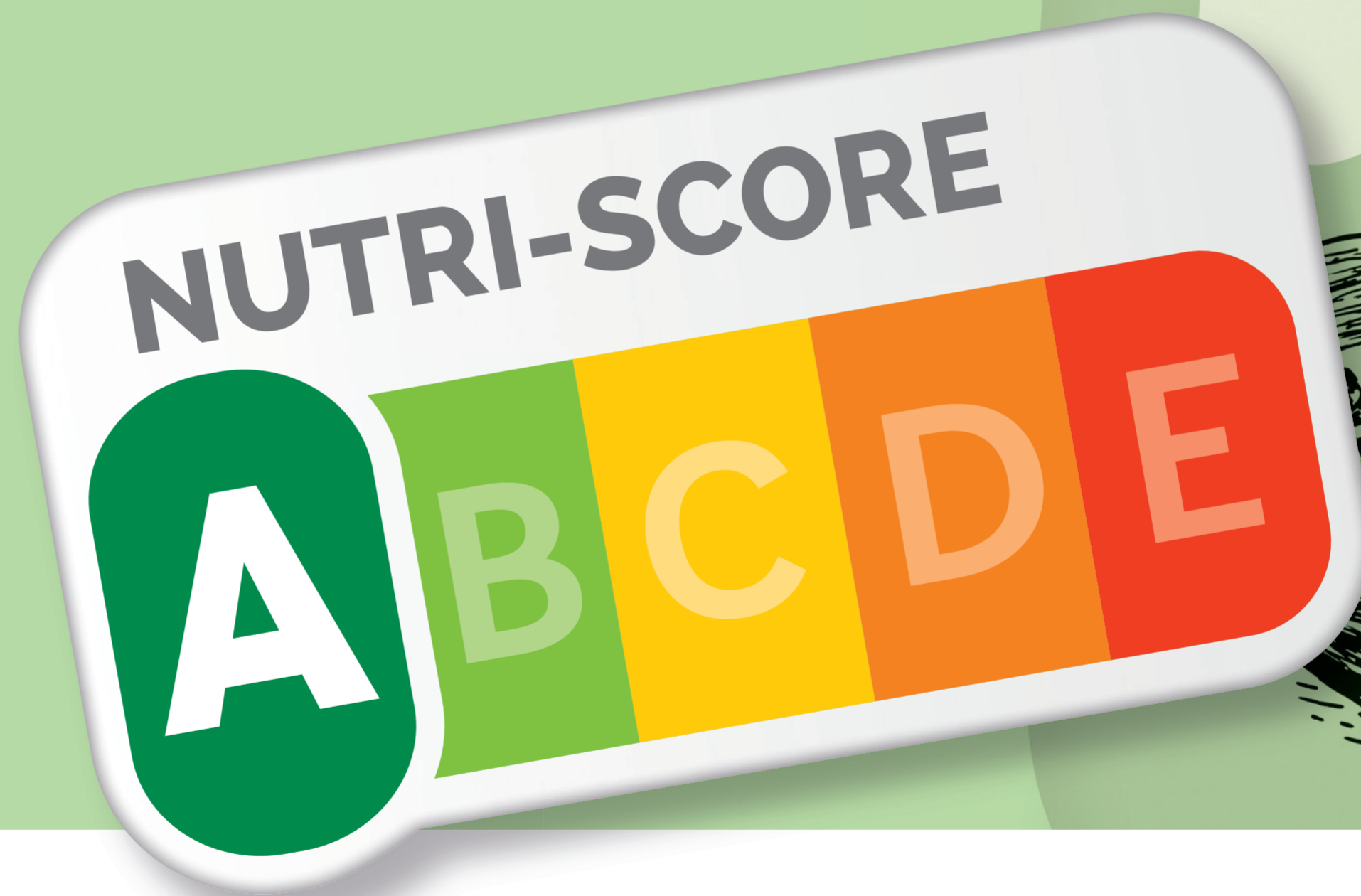


Einfach. Besser. Essen.

Nährwertqualität
schnell vergleichen



Müsli



Bundesministerium
für Ernährung
und Landwirtschaft

Müsli ist nicht gleich Müsli. Sie wollen wissen, wie die **Nährwertqualität** eines Lebensmittels **im Vergleich** ist? Achten Sie auf den **Nutri-Score**.
Grünes A: günstige Zusammensetzung. Rotes E: ungünstige Zusammensetzung.

www.nutri-score.de